

Ing. Giuseppe SARDO
Vicolo G. Zanella, 11
31100 Treviso

e-mail info@studioingsardo.com
tel. 0422 1990795
cell. 3479188057
Partita IVA 04453490262

Al **Dirigente Scolastico**
Ing. Ezio TOFFANO
Del Liceo Levi di Montebelluna
Via Sansovino 6/a
31044 Montebelluna (TV)

Oggetto: Relazione capienza locali del Liceo Levi di Montebelluna

Il sottoscritto Giuseppe SARDO RSPP del Liceo Levi di Montebelluna, risponde alla richiesta del Dirigente Scolastico in merito al numero massimo di studenti che contemporaneamente può essere presente nei Laboratori, in Palestra, in Biblioteca, in Aula Insegnanti e in Aula Magna. In data 14 luglio 2020 è stato effettuato un sopralluogo in presenza della prof.ssa ZANNI per la palestra e degli assistenti tecnici per i laboratori, l'aula magna e la biblioteca. In data 27 agosto 2020 è stato effettuato un sopralluogo negli spogliatoi della palestra e in Aula Insegnanti. In data 14 settembre è stato effettuato un ulteriore sopralluogo per verificare se la nuova disposizione delle postazioni informatiche rispondesse ai criteri di distanziamento interpersonale di 1 metro tra studenti e 2 metri tra studenti e insegnante. A seguire si riportano le indicazioni per ciascun ambiente.

La presente relazione sostituisce quelle sottoscritte in data 20 luglio 2020 e in data 27 agosto 2020.

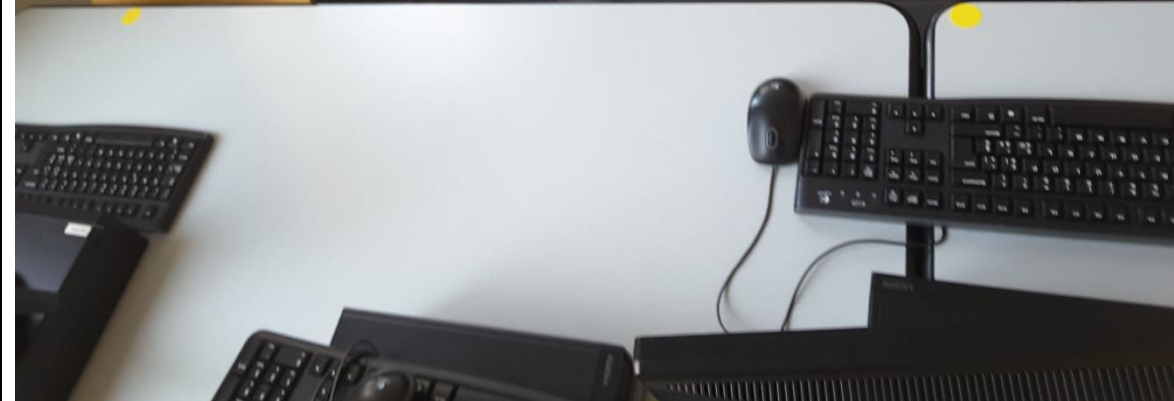
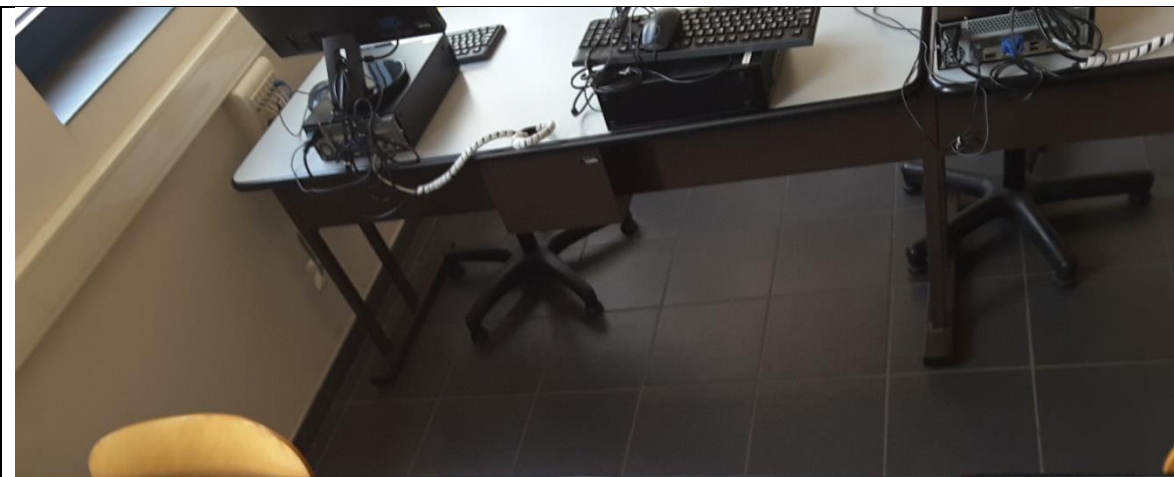
Aula informatica n°01 – piano terra

Massima capienza con distanziamento interpersonale di almeno 1 metro

Massima capienza consentita: 22 postazioni con PC Desktop + possibilità di aggiungere due postazioni con PC mobili in prossimità della parete laterale. **Totale: 24 studenti** che al massimo possono utilizzare contemporaneamente l'aula informatica.

In particolare sono state allestite 5 file con 4 postazioni ciascuna e 2 postazioni laterali. Vi è anche la possibilità di aggiungere 2 postazioni con pc mobili/tablet.



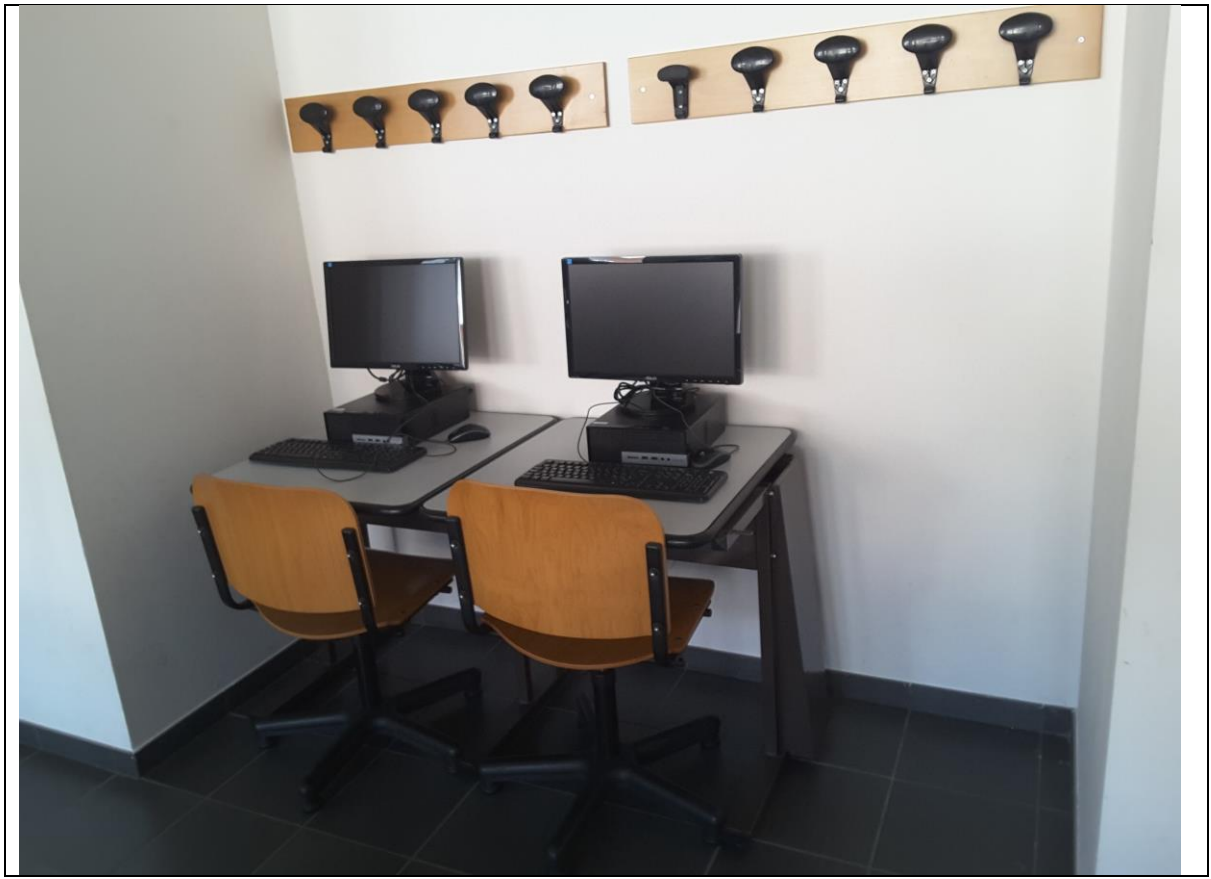




Stato pre COVID

Massima capienza in situazione pre - COVID: 32 alunni (sono presenti 32 postazioni)
5 file con 6 postazioni ciascuna + 2 postazioni posizionate lateralmente (come da foto).





Aula informatica n°02 – piano primo

Massima capienza con distanziamento interpersonale di almeno 1 metro

Massima capienza consentita: 22 postazioni con PC Desktop + possibilità di aggiungere due postazioni con PC mobili in prossimità della parete laterale. **Totale: 24 studenti** che al massimo possono utilizzare contemporaneamente l'aula informatica.

In particolare sono state allestite 5 file con 4 postazioni ciascuna e 2 postazioni laterali. Vi è anche la possibilità di aggiungere 2 postazioni con pc mobili/tablet.





Stato pre COVID

Massima capienza: 32 alunni (sono presenti 32 postazioni)

5 file con 6 postazioni ciascuna + 2 postazioni posizionate lateralmente (come da foto).

Sono presenti 27 separatori in legno con rivestimento lavabile che si utilizzano per gli esami ECDL.





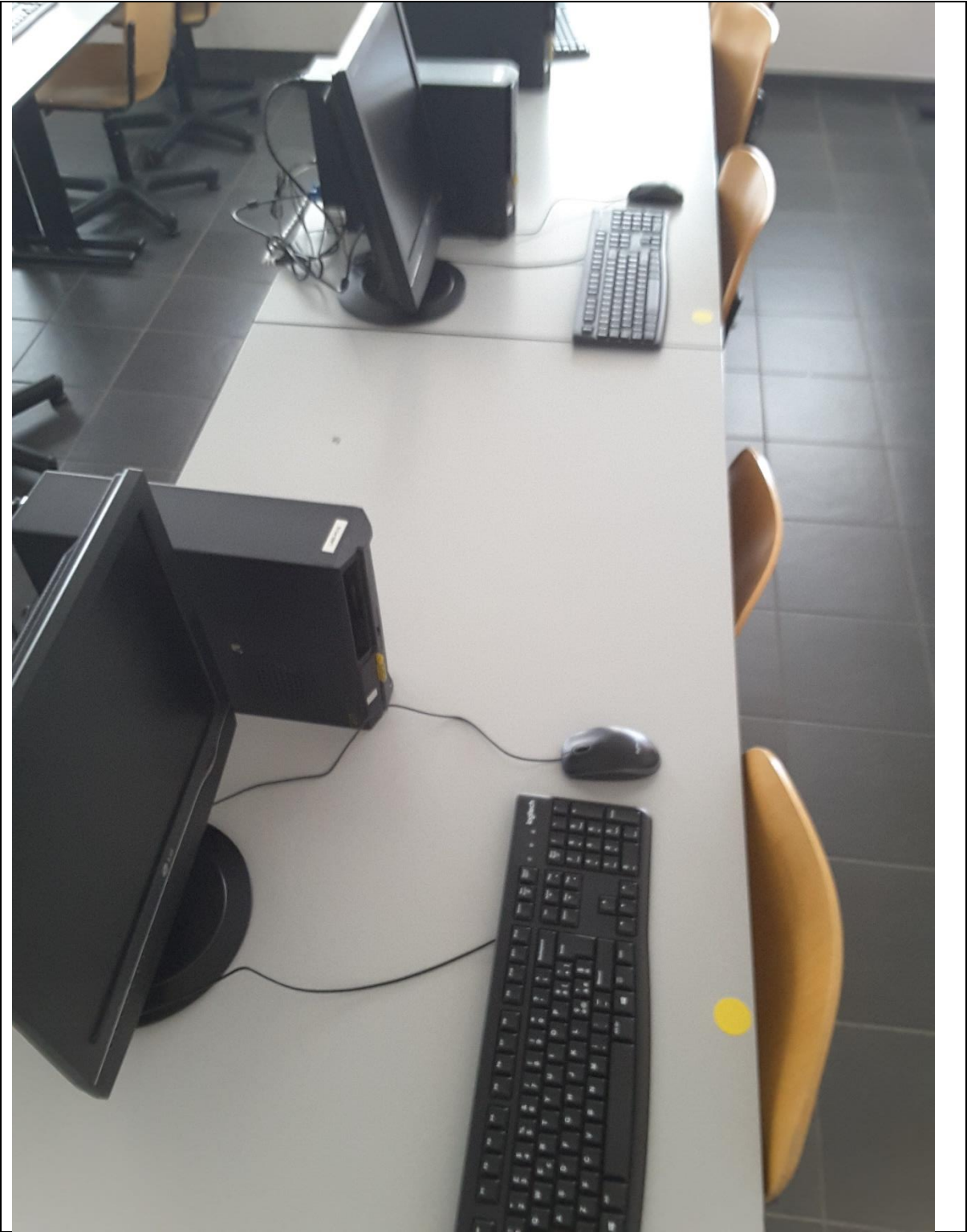
Aula informatica n°03 – piano primo

Massima capienza con distanziamento interpersonale di almeno 1 metro

Massima capienza consentita: 22 postazioni con PC Desktop + possibilità di aggiungere due postazioni con PC mobili in prossimità della parete laterale. **Totale: 24 studenti** che al massimo possono utilizzare contemporaneamente l'aula informatica.

In particolare sono state allestite 5 file con 4 postazioni ciascuna e 2 postazioni laterali. Vi è anche la possibilità di aggiungere 2 postazioni con pc mobili/tablet.

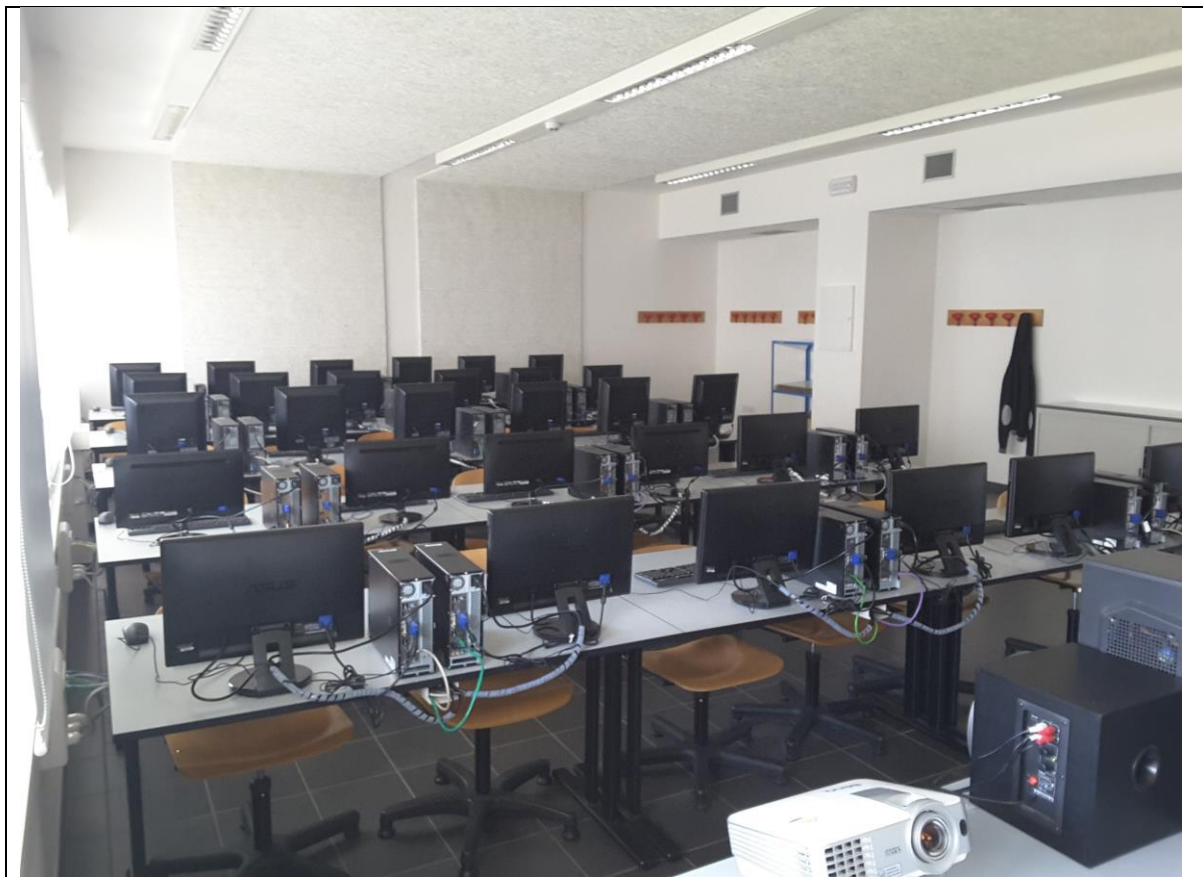






Stato pre COVID

Massima capienza: 30 alunni (sono presenti 30 postazioni)
5 file con 6 postazioni ciascuna (come da foto).



Laboratorio di Fisica

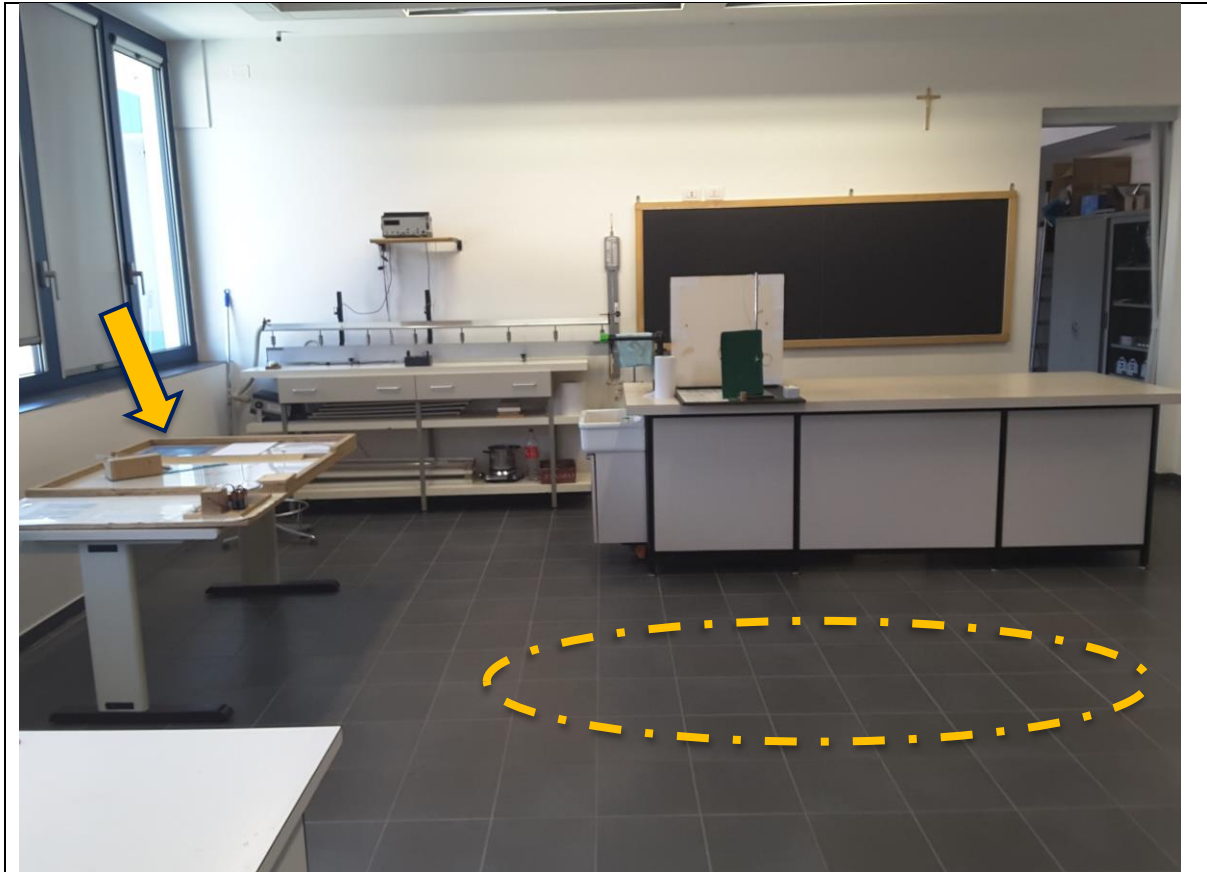
Massima capienza con distanziamento interpersonale di almeno 1 metro

Sono presenti 2 isole con 2 banconi ciascuno. È stato verificato che per garantire il distanziamento interpersonale di 1 metro possono lavorare contemporaneamente in ogni isola 6 studenti (2 agli estremi di un lato del bancone e 1 nel lato opposto a formare un triangolo).



Per aumentare il numero di studenti che possono contemporaneamente frequentare il laboratorio si potrebbe utilizzare il tavolo (lato finestra - indicato con la freccia) per 3 postazioni e collocare altri 2 tavoli simili nell'area fronte la postazione dell'insegnante (indicata con l'ovale tratteggiato) per altri 6 studenti (posizionati a triangolo, 2 agli estremi di un lato del tavolo e 1 al centro nel lato opposto).

Con tale soluzione la capienza del laboratorio sarebbe pari a 21 (12 nei 4 banconi e 9 nei tre tavoli).



Laboratorio di Biologia

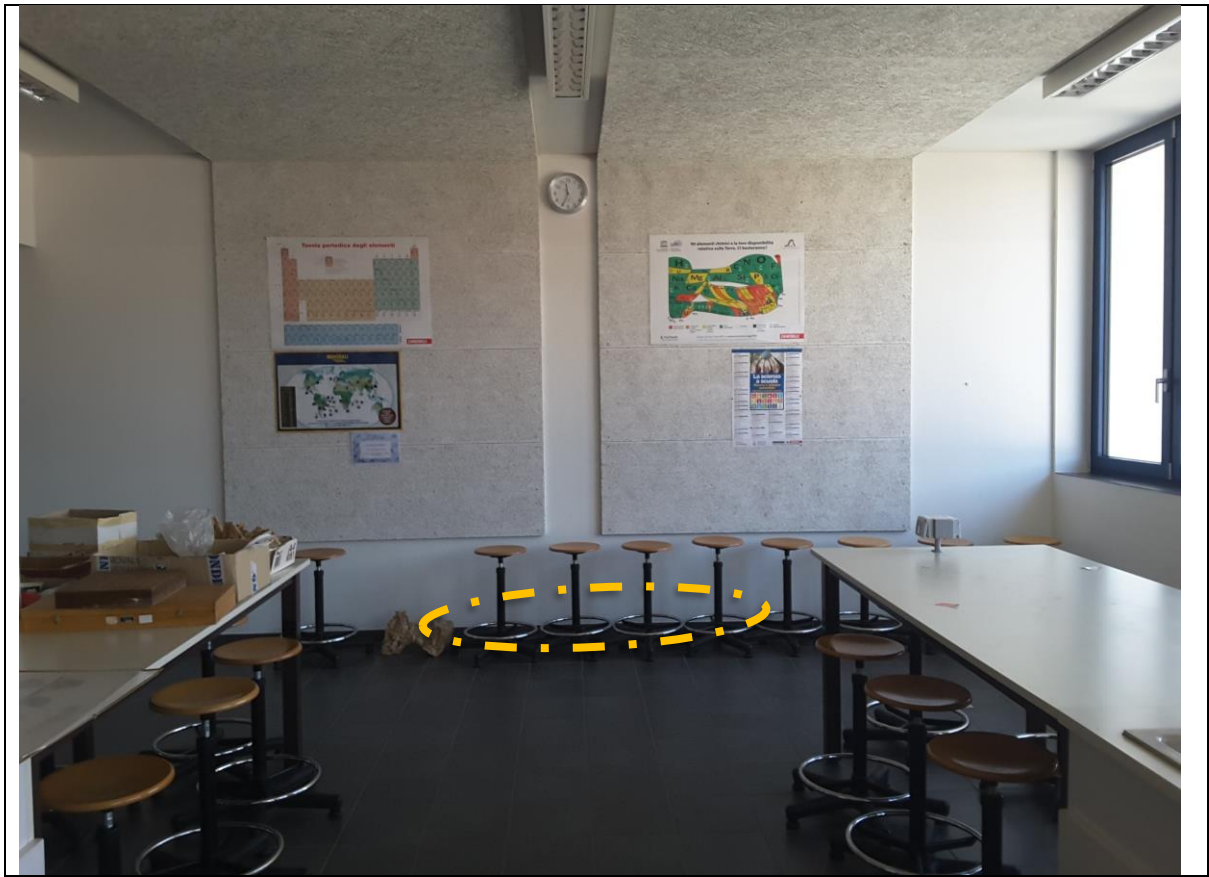
Massima capienza con distanziamento interpersonale di almeno 1 metro

Sono presenti 4 banconi. È stato verificato che per garantire il distanziamento interpersonale di 1 metro possono lavorare contemporaneamente in ogni bancone 3 studenti (2 agli estremi di un lato del bancone e 1 nel lato opposto a formare un triangolo).

Per aumentare il numero di studenti che possono contemporaneamente frequentare il laboratorio si potrebbe aggiungere 3 banchi in fondo al laboratorio e 3 banchi nell'area fronte la postazione dell'insegnante (aree indicate con gli ovali tratteggiati).

Con tale soluzione la capienza del laboratorio sarebbe pari a 18 (12 nei 4 banconi e 6 nei tre banchi).





Laboratorio di Chimica

Massima capienza con distanziamento interpersonale di almeno 1 metro

Sono presenti 4 banconi. È stato verificato che per garantire il distanziamento interpersonale di 1 metro possono lavorare contemporaneamente in ogni bancone 4 studenti (2 in un lato del bancone e 2 nel lato opposto).

Non si individuano posti idonei per posizionare altri banchi.

La capienza del laboratorio è pari a 16.





Aula Magna

Massima capienza con distanziamento interpersonale di almeno 1 metro con le sedie attualmente presenti.

Con le sedie attualmente presenti è possibile predisporre 12 file da 4 postazioni + corridoio centrale (larghezza 2 metri) e altre 12 file da 4 postazioni. La distanza tra una sedia e la successiva deve essere almeno di 1 metro.

Al lato destro del palco è possibile utilizzare 4 poltroncine rispetto alle 6 presenti.

Nel pavimento è stato posizionato del nastro giallo/nero per indicare le aree dove poter posizionare le sedie, garantendo in tal modo l'utilizzo dei percorsi e delle uscite di emergenza.

La capienza dell'Aula Magna è pari a 100.

Quando verranno posizionate le nuove poltroncine si dovrà valutare la massima capienza (orientativamente si dovrà occupare una sedia e mantenerne libere le 2 accanto). Per la fila successiva si dovranno alternare le postazioni libere rispetto alla prima fila.





Biblioteca

Massima capienza con distanziamento interpersonale di almeno 1 metro con gli arredi attualmente presenti.

Con gli arredi attualmente presenti (6 tavoli) è possibile utilizzare 2 postazioni studio per ogni tavolo (disposti in diagonale).

La capienza della Biblioteca come "sala lettura" è pari a 12.





Palestra

Area attrezzi

È possibile utilizzare le macchine e le attrezzature a parete (spalliere/quadri svedesi) in maniera alternata (una macchina sì, la successiva no). La scelta delle macchine da utilizzare è lasciata all'insegnante, avendo cura di rispettare l'alternanza in fase di utilizzo.

Area per attività sportive

È possibile in contemporanea far utilizzare le 3 aree (15,50 x 10 metri) attualmente predisposte per i 3 campi da gioco (distanza tra un'area e la successiva pari a 1 metro), con 3 classi contemporaneamente rispettando la distanza tra uno studente e il successivo di 2 metri- La limitazione che al momento è data per le attività sportive permette l'utilizzo a pieno della palestra ma solo per attività che permettono il distanziamento di 2 metri e non per attività di gioco che potrebbero portare a contatti fisici.

Precisazione

Possono lavorare contemporaneamente 3 classi in palestra prevedendo se si vuole anche l'utilizzo degli attrezzi e delle macchine. Quindi non 3 classi nelle aree da gioco e 1 nell'area attrezzi, ma 3 in totale.

Le pulizie degli attrezzi dovranno essere effettuate prima dell'utilizzo di un altro studente.





Spogliatoi

Area attrezzi

È possibile che ciascun spogliatoio (spogliatoio femmine e spogliatoio maschi) venga utilizzato contemporaneamente da 10 studenti (2 studenti per panca). Tra un gruppo di studenti e il successivo, si rende necessario provvedere alla pulizia e disinfezione delle panche.

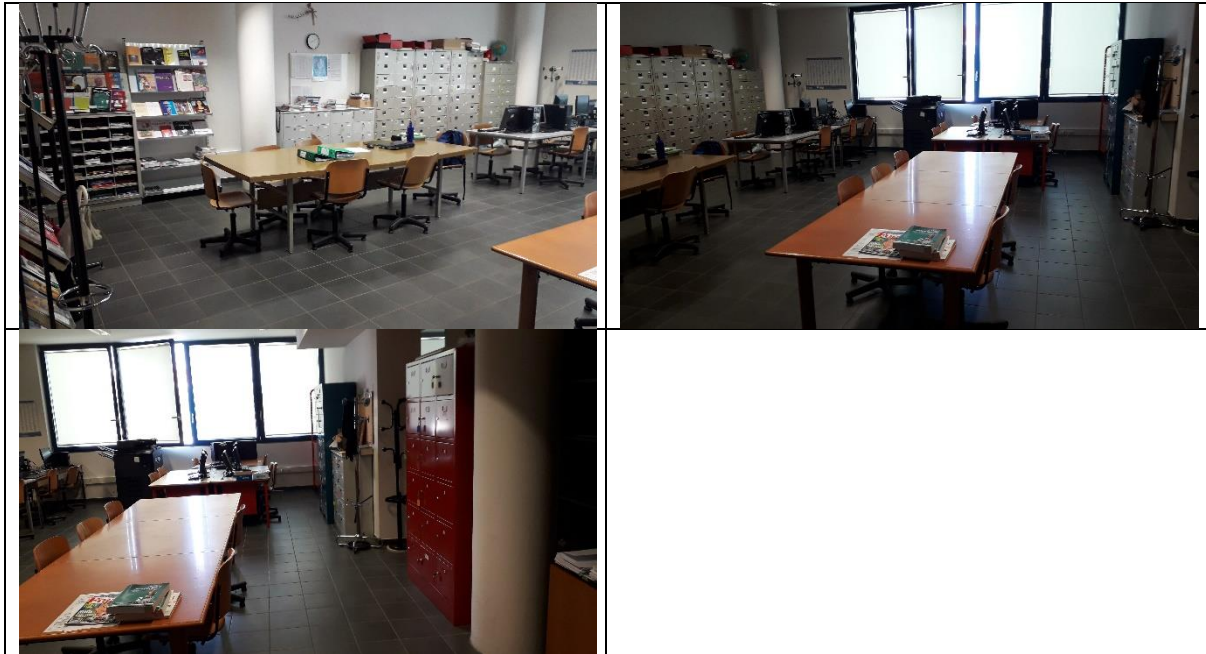


Aula Insegnanti

L'Aula Insegnanti può essere utilizzata contemporaneamente da **18 insegnanti** così distribuiti:

- 8 nelle postazioni ai tavoli - 4 per ogni tavolo presente (indicare le posizioni con dei bollini);
- 6 nelle postazioni informatiche (sono presenti 11 postazioni, ma dovendo garantire il distanziamento di 1 metro si rende necessario alternare le postazioni da utilizzare);
- 4 per utilizzo momentaneo dell'aula (per accedere agli armadietti o ai materiali presenti negli scaffali).

Prevedere l'igienizzazione delle mani obbligatoria prima dell'ingresso in aula e la disinfezione della tastiera e mouse al termine dell'utilizzo.



Montebelluna, 16 settembre 2020

Firma
(Giuseppe SARDO)