



ISTITUTO DI ISTRUZIONE SUPERIORE PRIMO LEVI MONTEBELLUNA

LICEO CLASSICO • LICEO SCIENTIFICO • LICEO SCIENTIFICO OPZIONE BILINGUISMO • LICEO SPORTIVO
LICEO DELLE SCIENZE APPLICATE • LICEO DELLE SCIENZE APPLICATE OPZIONE BILINGUISMO

VIA SANSOVINO 6/A - 31044 MONTEBELLUNA (TREVISO) TEL: 0423 23523 / 338 7562553 - FAX: 0423 602623
www.iisprimolevi.gov.it - email: segreteria@liceolevi.it - pec: tvs00300b@pec.istruzione.it - cod. fisc. 83005750266

CIRCOLARE N. 4/Docenti
CIRCOLARE N. 3/Studenti
CIRCOLARE N. 1/ATA

Montebelluna, 04.09.2020

Agli studenti e ai loro genitori
Ai docenti
Al personale ATA
IIS "Levi"

Oggetto: Organizzazione prima giornata di lezione e altre indicazioni

Come noto, lunedì 14 settembre p.v. riprendono le lezioni in presenza.

Si ricorda che per l'ammissione in classe è necessario aver fatto pervenire la ricevuta, debitamente sottoscritta, della Circolare n° 1/01.09.2020, con la quale è stata trasmessa un'appendice al Patto di Corresponsabilità Educativa. Le disposizioni per la prevenzione del contagio da Sars-Cov-2 devono intendersi, al momento, integrate con l'obbligo anche per gli studenti di ricorrere alla sola mascherina chirurgica (non è infatti più ritenuta adeguata la mascherina autoprodotta o cosiddetta "di comunità").

In difetto di sottoscrizione dell'integrazione al Patto o senza mascherina, lo studente / la studentessa non potrà essere accolto/a a scuola.

Le classi prime sono convocate fra le ore 8,10 e le ore 8,50, come da tabella allegata. Il Dirigente procederà all'appello e consegnerà quindi la classe al docente in orario, che porterà gli studenti in aula seguendo la via prefissata.

Gli studenti delle classi 2° e 3° inizieranno le lezioni in corrispondenza della **prima unità oraria**.

Le classi 4° e 5° cominceranno le attività in corrispondenza della **seconda unità oraria**.

Nei piazzali ove si attende il suono della propria prima campanella, sono suggeriti i punti di sosta individuale che, se rispettati, garantiscono la prescritta superficie individuale di 1,75 mq. **Gli studenti sono quindi invitati a raggiungere l'area di attesa in entrata solo pochi minuti prima il suono della loro campanella, nonché a posizionarsi nei punti segnalati.**

Per ciascuna classe è individuato un varco d'ingresso (vedasi anche planimetria allegata), **un'eventuale porta riservata ed un orario specifico per il suono della prima campanella**. I docenti della prima ora di lezione attenderanno la classe nello spazio esterno ad essa assegnato; accompagneranno quindi gli studenti in aula seguendo il percorso assegnato a ciascun gruppo.

Per uscire dalla scuola la classe segue il percorso inverso rispetto a quello dell'entrata; gli studenti lasceranno quindi il fabbricato attraversando il medesimo varco e la stessa porta assegnata per l'entrata (o una a scelta fra queste ultime, laddove ve ne siano due o tre).

Si rammenta che il Contratto Collettivo Nazionale di Lavoro dispone che i docenti accompagnino gli studenti all'uscita.

I **docenti** entrano dal **varco nord**, attraverso la **prima porta a destra** che è **riservata a dipendenti, genitori, fornitori e ospiti della scuola.**

In coda è riportato l'elenco di varchi, porte d'ingresso e orario della prima campanella, nonché una piantina descrittiva dei varchi assegnati alle classi

Varchi, porte d'ingresso/uscita e percorsi da seguire rimarranno validi per l'intero anno scolastico, a meno che non vengano ritirate le disposizioni per la prevenzione del contagio. Gli scaglioni orari di ingresso (ore 7,55-8,00-8,05) e uscita in corrispondenza della quinta unità oraria (12,50-12,55-13,00), invece, saranno definiti mensilmente. Il turno di settembre sarà comunicato per tempo, con validità da martedì 15.9 p.v.

Fatti salvi adattamenti che verranno comunicati assieme al quadro orario docenti/classi, **per le classi prime e seconde la conclusione delle lezioni è prevista per le ore 12,00.** Per le **classi terze, quarte e quinte,** invece, la giornata terminerà all'orario indicato nella tabella allegata.

Errata corrige rispetto a comunicazioni precedenti

*Facendo riferimento alla circolare n° 259/27.08.2020, si modifica l'indicazione secondo la quale per le **classi 1ASP e 2ASP** non sarebbe stata disposta riduzione dell'unità oraria. Viceversa, si informa che per le classi citate **la prima e la quinta unità oraria potranno essere ridotte di 5/10 minuti.***

*La planimetria pubblicata per alcuni giorni sul sito della scuola assegnava quale ingresso riservato alle **classi 2BSC, 1ACL, 2ACL, 3ASP, 4ASP e 5ASP** la sola porta a sinistra del varco nord. Si modifica tale indicazione, assegnando a tali classi **anche la terza porta da sinistra** (o seconda da destra) del medesimo varco. In coda è riportata la planimetria aggiornata.*

*I due **intervalli** (ricreazioni) non avranno luogo negli orari indicati nella Circolare n° 259/27.08.2020, bensì rispettivamente il primo **dalle 9,53 alle 10,07** e il secondo **dalle 10,53 alle 11,07.** I turni sono indicati in tabella. L'orario dell'intervallo vale per l'intero anno scolastico, ovvero fino al ritiro dello stato d'emergenza.*

Ancora una volta si richiede a tutte le componenti della scuola, in particolare agli studenti, lo sforzo di rispettare le disposizioni sul rispetto del distanziamento e per prevenire gli assembramenti, giacché interesse prioritario della collettività è prevenire il più possibile la diffusione del contagio da Covid-19.

Ringraziando anticipatamente, si formulano cordiali saluti.



IL DIRIGENTE SCOLASTICO
Ing. Ezio Toffano

Ezio Toffano

Lunedì 14 settembre 2020

Classi, varchi, porte d'ingresso e orari della prima campanella, dell'intervallo, d'uscita
Ordinamento per varchi e orario d'entrata

Classe	Varco	Porta d'ingresso	1 ^a campanella	Intervallo	Uscita(*)
2CSC	Est	Unica	7,55	9,53/10,07	12,00
2ESA	Est	Unica	7,55	9,53/10,07	12,00
2BCL	Est	Unica	7,55	9,53/10,07	12,00
2ASP	Est	Unica	8,00	9,53/10,07	12,00
3CSC	Est	Unica	8,05	9,53/10,07	12,55
3BCL	Est	Unica	8,05	10,53/11,07	12,55
1ESA	Est	Unica	8,50	9,53/10,07	12,00
1ASP	Est	Unica	8,50	9,53/10,07	12,00
1BCL	Est	Unica	8,50	9,53/10,07	12,00
5CSC	Est	Unica	9,00	10,53/11,07	12,50
4BCL	Est	Unica	9,00	10,53/11,07	12,50
4CSC	Est	Unica	9,05	10,53/11,07	12,55
3ACL	Est	Unica	9,05	10,53/11,07	12,55
4ACL	Est	Unica	9,05	10,53/11,07	12,55
3ASP	Nord	Prima/terza da sinistra	7,55	10,53/11,07	13,00
2ACL	Nord	Prima/terza da sinistra	7,55	9,53/10,07	12,00
2DSC	Nord	Qualunque	7,55	9,53/10,07	12,00
2CSA	Nord	Qualunque	7,55	9,53/10,07	12,00
2DSA	Nord	Qualunque	7,55	9,53/10,07	12,00
2BSC	Nord	Prima/terza da sinistra	8,00	10,53/11,07	12,00
3ASA	Nord	Qualunque	8,00	10,53/11,07	12,50
2BSA	Nord	Qualunque	8,00	10,53/11,07	12,00
3DSA	Nord	Qualunque	8,00	9,53/10,07	12,50
2ASC	Nord	Qualunque	8,05	9,53/10,07	12,00
3ASC	Nord	Qualunque	8,05	10,53/11,07	12,55
3BSC	Nord	Qualunque	8,05	9,53/10,07	12,55
2ASA	Nord	Qualunque	8,05	9,53/10,07	12,00
3BSA	Nord	Qualunque	8,05	10,53/11,07	12,55
3CSA	Nord	Qualunque	8,05	9,53/10,07	12,55
1ASC	Nord	Qualunque	8,10	9,53/10,07	12,00
1BSC	Nord	Qualunque	8,10	10,53/11,07	12,00
1CSC	Nord	Prima da sinistra	8,20	9,53/10,07	12,00
1ASA	Nord	Qualunque	8,20	9,53/10,07	12,00
1BSA	Nord	Qualunque	8,30	10,53/11,07	12,00
1CSA	Nord	Qualunque	8,30	9,53/10,07	12,00
1ACL	Nord	Prima/terza da sinistra	8,40	9,53/10,07	12,00
1DSA	Nord	Qualunque	8,40	9,53/10,07	12,00
5ACL	Nord	Prima da sinistra	8,55	10,53/11,07	13,00
4ASP	Nord	Prima/terza da sinistra	8,55	10,53/11,07	13,00
5ASP	Nord	Prima/terza da sinistra	8,55	10,53/11,07	13,00
4ASC	Nord	Qualunque	9,00	10,53/11,07	12,50
5ASC	Nord	Qualunque	9,00	10,53/11,07	12,50
4BSC	Nord	Qualunque	9,00	10,53/11,07	12,50
4ASA	Nord	Qualunque	9,00	10,53/11,07	12,50
5BSA	Nord	Qualunque	9,00	10,53/11,07	12,50
4CSA	Nord	Qualunque	9,00	10,53/11,07	12,50
4DSA	Nord	Qualunque	9,00	10,53/11,07	12,50
5BSC	Nord	Qualunque	9,05	10,53/11,07	12,55
4DSC	Nord	Qualunque	9,05	10,53/11,07	12,55
5DSC	Nord	Qualunque	9,05	10,53/11,07	12,55
5ASA	Nord	Qualunque	9,05	10,53/11,07	12,55
4BSA	Nord	Qualunque	9,05	10,53/11,07	12,55
5CSA	Nord	Qualunque	9,05	10,53/11,07	12,55

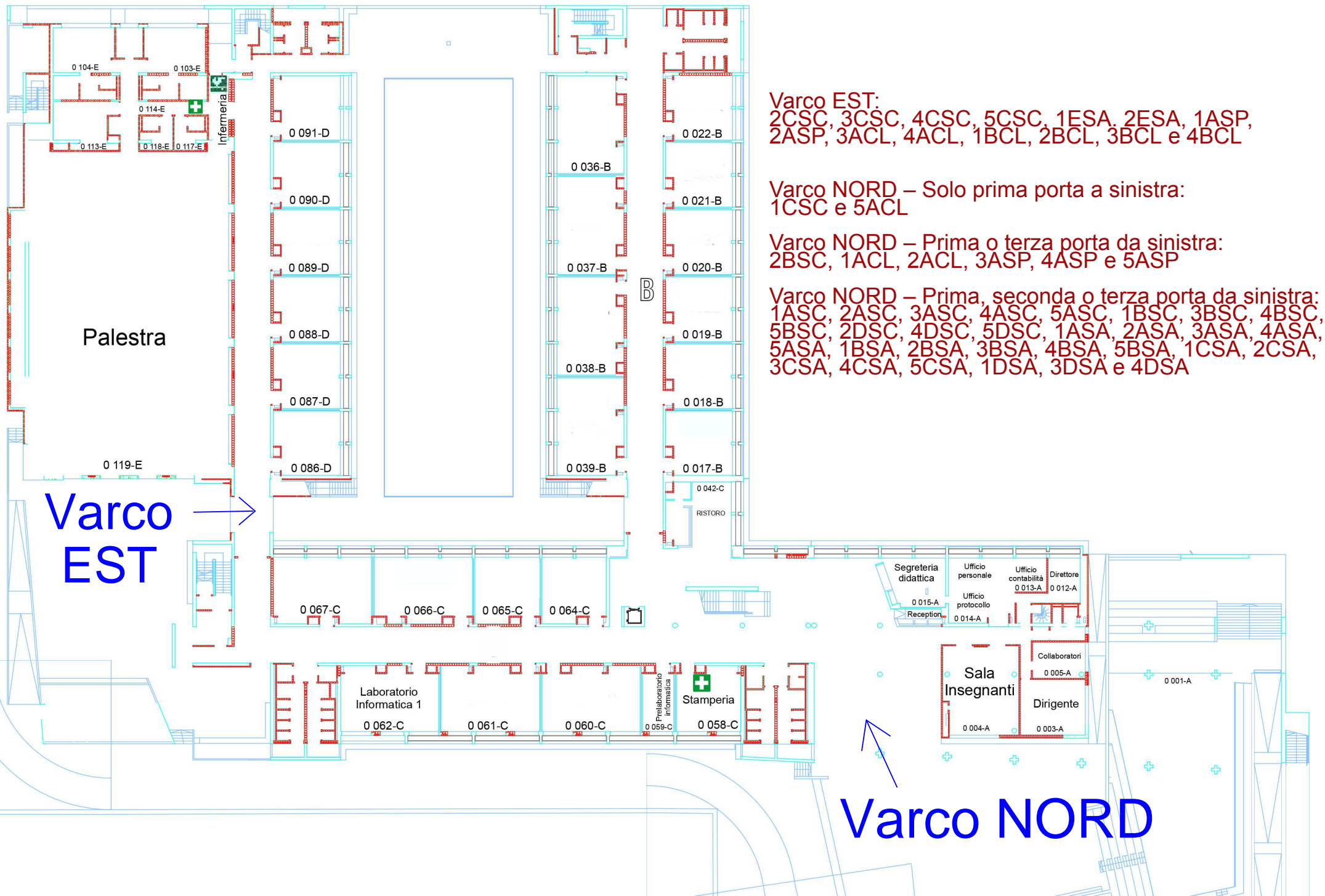
(*) = Salvo variazioni che verranno comunicate

Lunedì 14 settembre 2020

Classi, varchi, porte d'ingresso e orari della prima campanella, dell'intervallo, d'uscita
Ordinamento per classi

Classe	Varco	Porta d'ingresso	1 ^a campanella	Intervallo	Uscita(*)
1ACL	Nord	Prima/terza da sinistra	8,40	9,53/10,07	12,00
1ASA	Nord	Qualunque	8,20	9,53/10,07	12,00
1ASC	Nord	Qualunque	8,10	9,53/10,07	12,00
1ASP	Est	Unica	8,50	9,53/10,07	12,00
1BCL	Est	Unica	8,50	9,53/10,07	12,00
1BSA	Nord	Qualunque	8,30	10,53/11,07	12,00
1BSC	Nord	Qualunque	8,10	10,53/11,07	12,00
1CSA	Nord	Qualunque	8,30	9,53/10,07	12,00
1CSC	Nord	Prima da sinistra	8,20	9,53/10,07	12,00
1DSA	Nord	Qualunque	8,40	9,53/10,07	12,00
1ESA	Est	Unica	8,50	9,53/10,07	12,00
2ACL	Nord	Prima/terza da sinistra	7,55	9,53/10,07	12,00
2ASA	Nord	Qualunque	8,05	9,53/10,07	12,00
2ASC	Nord	Qualunque	8,05	9,53/10,07	12,00
2ASP	Est	Unica	8,00	9,53/10,07	12,00
2BCL	Est	Unica	7,55	9,53/10,07	12,00
2BSA	Nord	Qualunque	8,00	10,53/11,07	12,00
2BSC	Nord	Prima/terza da sinistra	8,00	10,53/11,07	12,00
2CSA	Nord	Qualunque	7,55	9,53/10,07	12,00
2CSC	Est	Unica	7,55	9,53/10,07	12,00
2DSA	Nord	Qualunque	7,55	9,53/10,07	12,00
2DSC	Nord	Qualunque	7,55	9,53/10,07	12,00
2ESA	Est	Unica	7,55	9,53/10,07	12,00
3ACL	Est	Unica	9,05	10,53/11,07	12,55
3ASA	Nord	Qualunque	8,00	10,53/11,07	12,50
3ASC	Nord	Qualunque	8,05	10,53/11,07	12,55
3ASP	Nord	Prima/terza da sinistra	7,55	10,53/11,07	13,00
3BCL	Est	Unica	8,05	10,53/11,07	12,55
3BSA	Nord	Qualunque	8,05	10,53/11,07	12,55
3BSC	Nord	Qualunque	8,05	9,53/10,07	12,55
3CSA	Nord	Qualunque	8,05	9,53/10,07	12,55
3CSC	Est	Unica	8,05	9,53/10,07	12,55
3DSA	Nord	Qualunque	8,00	9,53/10,07	12,50
4ACL	Est	Unica	9,05	10,53/11,07	12,55
4ASA	Nord	Qualunque	9,00	10,53/11,07	12,50
4ASC	Nord	Qualunque	9,00	10,53/11,07	12,50
4ASP	Nord	Prima/terza da sinistra	8,55	10,53/11,07	13,00
4BCL	Est	Unica	9,00	10,53/11,07	12,50
4BSA	Nord	Qualunque	9,05	10,53/11,07	12,55
4BSC	Nord	Qualunque	9,00	10,53/11,07	12,50
4CSA	Nord	Qualunque	9,00	10,53/11,07	12,50
4CSC	Est	Unica	9,05	10,53/11,07	12,55
4DSA	Nord	Qualunque	9,00	10,53/11,07	12,50
4DSC	Nord	Qualunque	9,05	10,53/11,07	12,55
5ACL	Nord	Prima da sinistra	8,55	10,53/11,07	13,00
5ASA	Nord	Qualunque	9,05	10,53/11,07	12,55
5ASC	Nord	Qualunque	9,00	10,53/11,07	12,50
5ASP	Nord	Prima/terza da sinistra	8,55	10,53/11,07	13,00
5BSA	Nord	Qualunque	9,00	10,53/11,07	12,50
5BSC	Nord	Qualunque	9,05	10,53/11,07	12,55
5CSA	Nord	Qualunque	9,05	10,53/11,07	12,55
5CSC	Est	Unica	9,00	10,53/11,07	12,50
5DSC	Nord	Qualunque	9,05	10,53/11,07	12,55

(*) = Salvo variazioni che verranno comunicate



Varco EST:
 2CSC, 3CSC, 4CSC, 5CSC, 1ESA, 2ESA, 1ASP,
 2ASP, 3ACL, 4ACL, 1BCL, 2BCL, 3BCL e 4BCL

Varco NORD – Solo prima porta a sinistra:
 1CSC e 5ACL

Varco NORD – Prima o terza porta da sinistra:
 2BSC, 1ACL, 2ACL, 3ASP, 4ASP e 5ASP

Varco NORD – Prima, seconda o terza porta da sinistra:
 1ASC, 2ASC, 3ASC, 4ASC, 5ASC, 1BSC, 3BSC, 4BSC,
 5BSC, 2DSC, 4DSC, 5DSC, 1ASA, 2ASA, 3ASA, 4ASA,
 5ASA, 1BSA, 2BSA, 3BSA, 4BSA, 5BSA, 1CSA, 2CSA,
 3CSA, 4CSA, 5CSA, 1DSA, 3DSA e 4DSA

**Varco
EST**

Varco NORD

